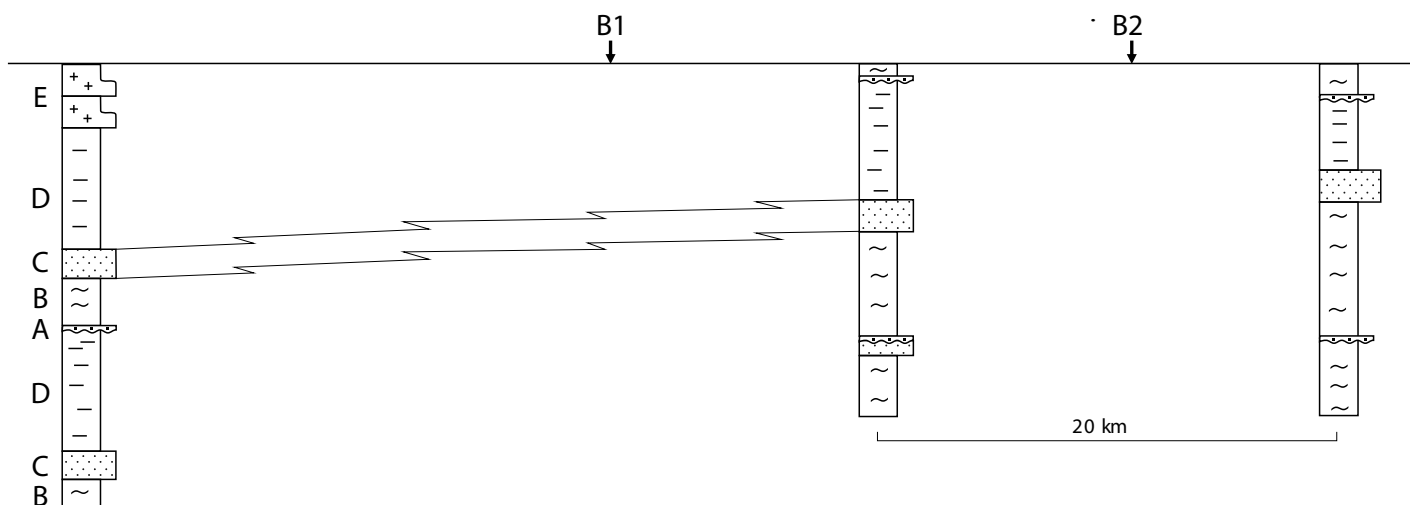
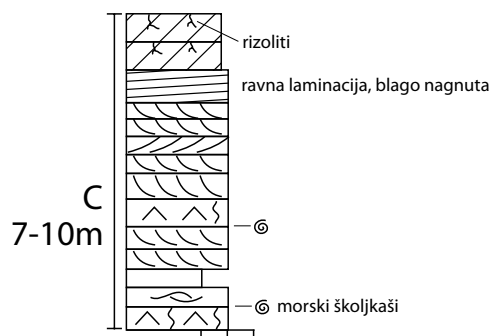
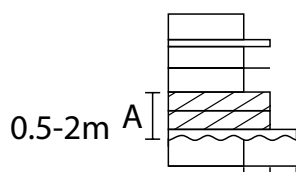


Na temelju podataka iz tri istražnih bušotina potrebno je rekonstruirati građu i razvoj čitavog istraživanog područja.



Opis facijesa A-E:



B - Šejl i vapnoviti šejl; mjestimice morski školjkaši i krinoidi; mjestimice tanji slojevi pješčenjaka
 D - Uglavnom šejl, pjeskoviti šejl, rijetki tanki pješčenjaci i nešto ugljena; pješčenjaci sadrže riplove; mjestimice nađene pukotine sušenja, osobito u gornjem dijelu; brakični školjkaši, poneki morski
 E - Pješčenjaci i šejlovi; paketi pješčenjaka imaju erozijske donje plohe (mjestimice kanali), većinom su koso uslojeni, a u donjem dijelu paketa su krupnijeg zrna; mjestimice biljni ostaci i ulošci ugljena

ZADATAK:

- 1) Protumači taložne okoliše na temelju opisa facijesa A, B, C, D i E
- 2) Dopuni korelaciju bušotina
- 3) Nacrtaj i opiši paleogeografski profil s okolišima za facijese B, C, D i E
- 4) Predvidi i nacrtaj sljedove za planirane bušotine B1 i B2
- 5) Opiši razvitak i stratigrafiju istraživanog predjela