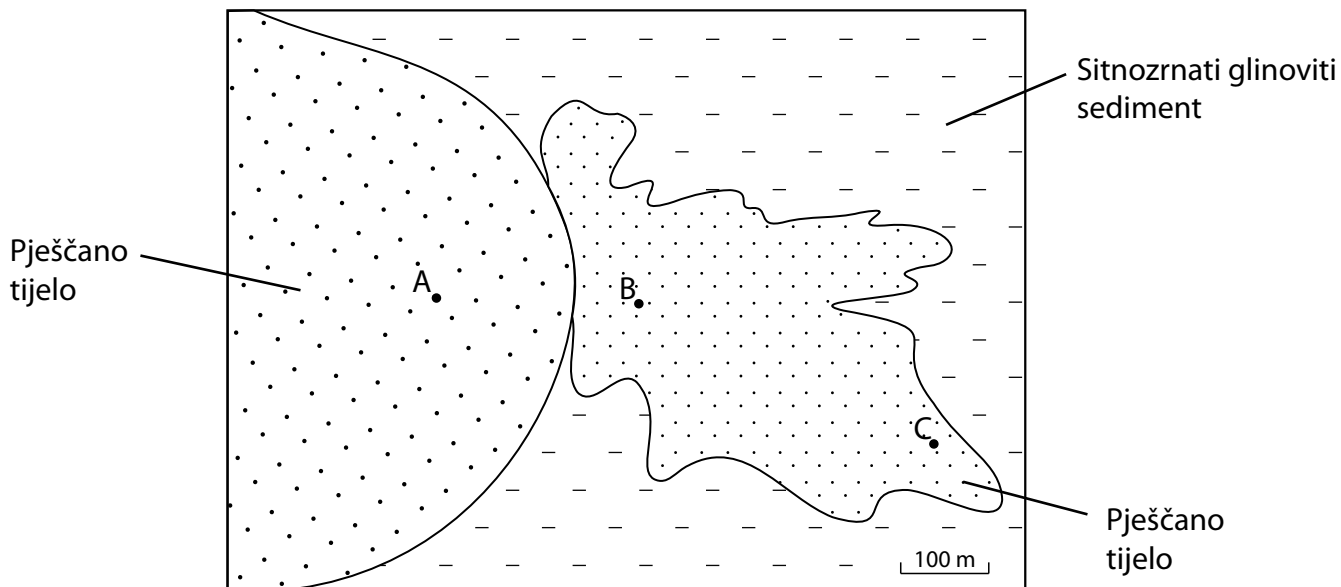
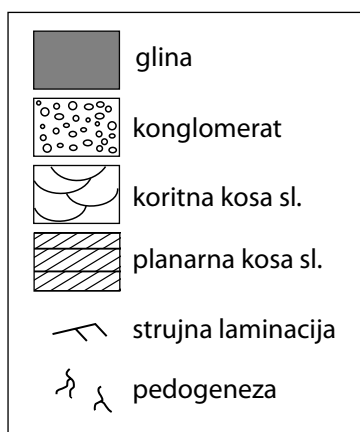
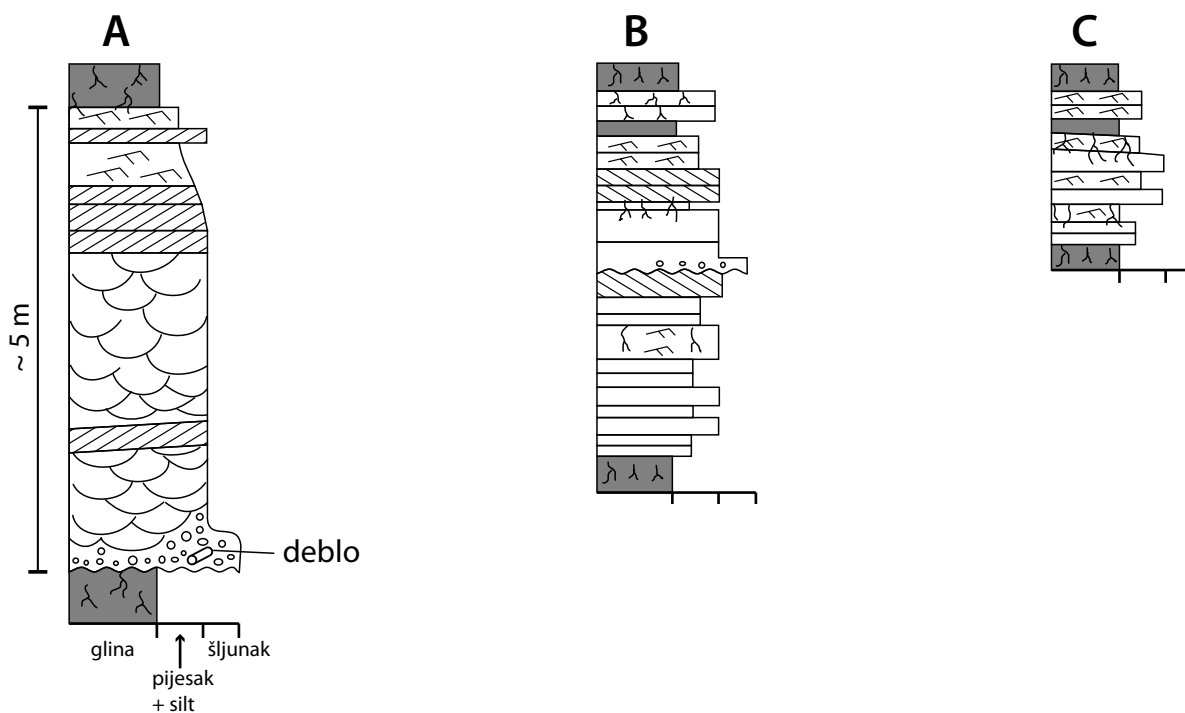


Na terenu su pomoću georadara (GPR) kartirana dva plitka pješčana tijela u istraživanom području (vidi kartu), a pomoću istražnih bušotina se saznala njihova građa na tri mjesta (A, B, C):



Detaljnim snimanjem istražnih bušotina izrađeni su sedimentološki stupovi:



ZADATAK:

1) Protumači nastanak pojedinih taložnih tijela i kontakata uočeni u jezgrama bušotina (strujni režim, način transporta i taloženja, taložne forme...). Opiši vertikalni promjene u sva tri slijeda naslaga (A, B, C), tj. promjene koje su se zbivale na promatranom lokalitetu.

2) Na temelju njihovog oblika i svih karakteristika iščitanih iz istražnih bušotina protumači procese i slijed događaja koji su doveli stvaranja promatranih pješčanih tijela. Opiši taložni okoliš u kojem su mogle nastati takve naslage.